

UNA NUEVA LOCALIDAD DEL PALEOZOICO SUPERIOR DE LA REGION DE LA MIXTECA OAXAQUEÑA

Luis A. Flores de Dios G., Universidad Autónoma de Guerrero.
Blanca E. Buitrón, Instituto de Geología, UNAM

Se da a conocer por vez primera la presencia de rocas sedimentarias pertenecientes al Paleozoico Superior (Pensilvánico Superior- Pérmico) que se encuentran aflorando al SE del poblado de San Juan Mixtepec en la región de la Mixteca Alta en el Estado de Oaxaca.

La litología de la unidad consiste en areniscas, lutitas y limolitas, con un espesor aproximado a los 80 metros. La edad de estas rocas se determinó con base en la presencia de crinoides de las especies Cyclocaudex jucundus Moore y Jeffords, Cyclocaudex typicus Moore y Jeffords y Heterosteichus jeffordsi Miller, indicadores del Pensilvánico Superior. Asociados a los crinoides se colectaron braquiópodos actualmente en estudio.

Estas areniscas, lutitas y limolitas se encuentran, por contacto tectónico, sobreyaciendo a los Granitoides Esperanza del Complejo Acatlán, asignado al Paleozoico Inferior y subyace discordantemente al Conglomerado Cualac del Grupo Tecocoyunca del Jurásico Medio. Finalmente sobreyaciendo discordantemente al Grupo Tecocoyunca se encuentran depósitos volcánicos y conglomerados de la Formación Conglomerado Allende del Eoceno y la andesita Yucudaac.

Esta Unidad del Paleozoico Superior es correlacionable con la Formación Olinalá que aflora en la Región de la Montaña de Guerrero. Se considera que con un muestreo más detallado probablemente se logren coleccionar las mismas especies de invertebrados fósiles, que contienen los estratos de la Formación Olinalá.

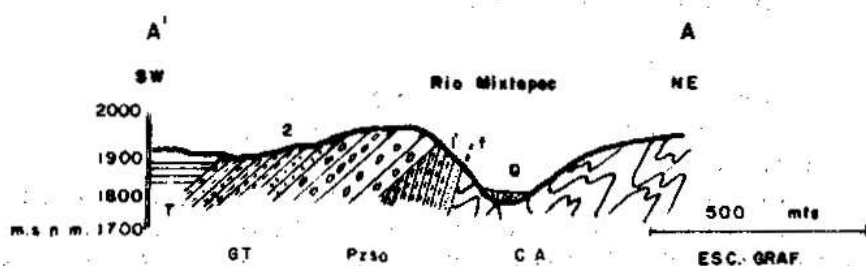
El hallazgo de estas rocas constituye el segundo reporte de sedimentos terrígenos del Paleozoico Superior en el Terreno Mixteco.

Por otra parte el hallazgo de éstos sedimentos terrígenos del Paleozoico Superior conduce a retomar una vez más la discusión y revisión de la estratigrafía en la Región de la Mixteca, pues como es conocido estos sedimentos se consideran que forman parte de la Formación Rosario (Jurásico Inferior) del "Grupo Consuelo" en la Región de Tezoatlán. La edad asignada a esta formación se basa únicamente, hasta el momento en la proporcionada por la flora fósil, cuyas especies tienen una distribución estratigráfica muy amplia desde el Pérmico hasta el Jurásico Superior.

El descubrimiento de esta nueva localidad del Paleozoico Superior aunado al de la Formación Olinalá que continúa en estudio, con aparición de nuevas especies entre ellas fusulínidos, reitera la necesidad de realizar estudios estratigráficos detallados con la fina-

lidad de esclarecer el rango estratigráfico definitivo que tienen las rocas que subyacen al Conglomerado Cualac.

SECCION ESQUEMATICA DEL PALEOZOICO DE LA MIXTECA



L E Y E N D A

| | | |
|------|--|---|
| Q | | RECIENTE ALUVIÓN |
| T | | TERCIARIO T. VOLCANICO INDIFFERENCIADO |
| GT | | JURÁSICO MEDIO G. TECOCOYUNCA |
| Pzso | | PALEOZOICO SUPERIOR Fm. OLINALA |
| CA | | PALEOZOICO INFERIOR C. ACATLAN |

NIVELES FAUNISTICOS

- 1 CRINOIDES Y BRAQUIOPODOS
- 2 BRAQUIOPODOS AMONITAS
- Y RESTOS DE PLANTAS

